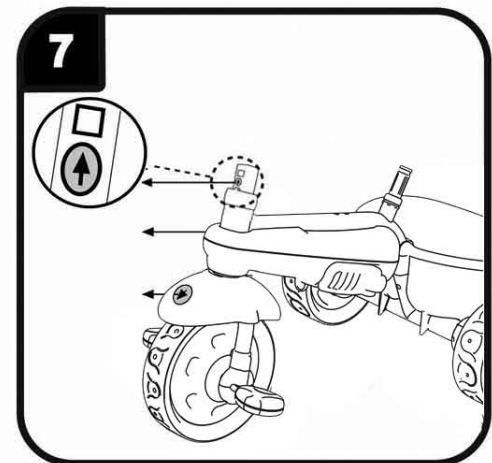
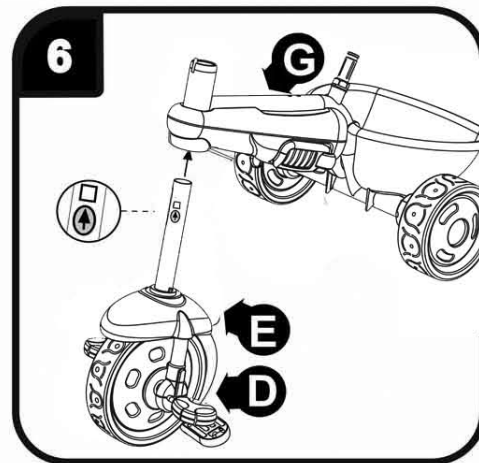
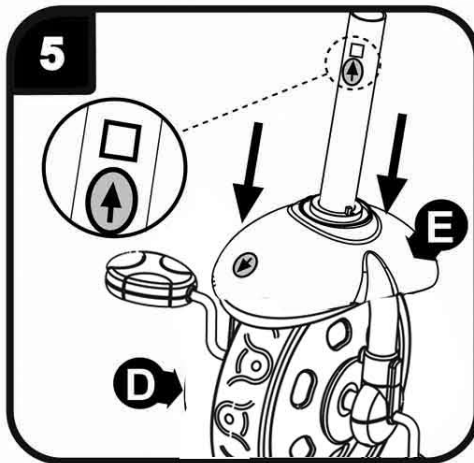
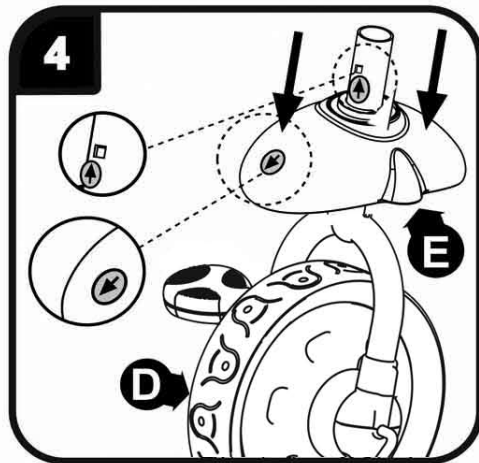
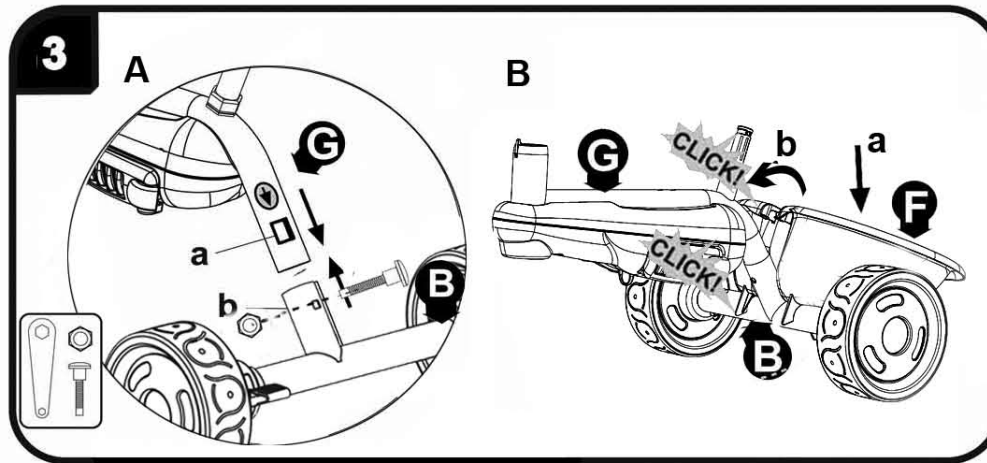
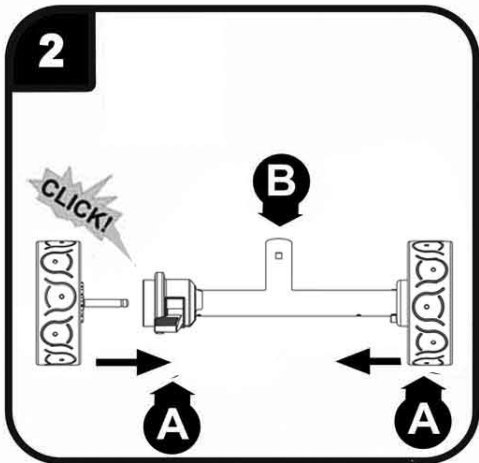
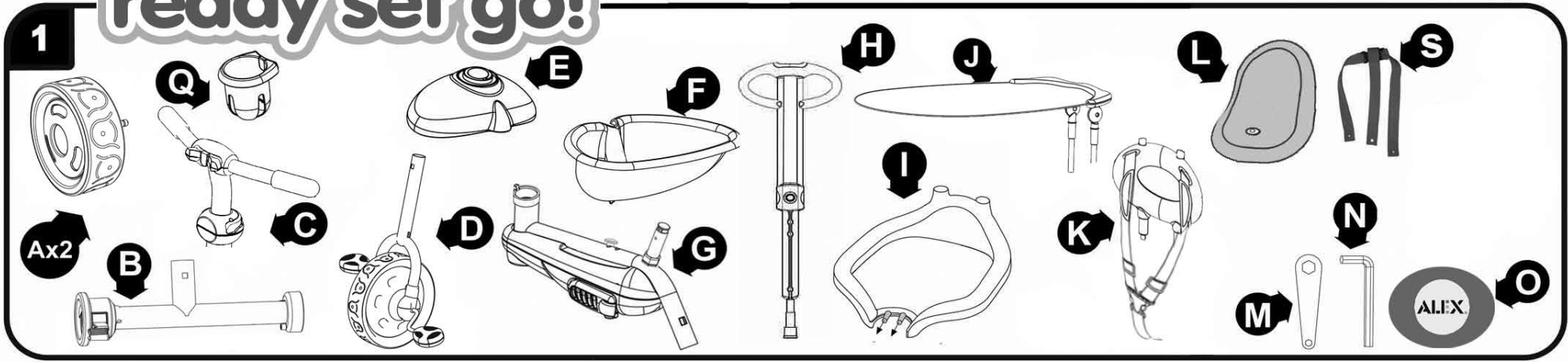
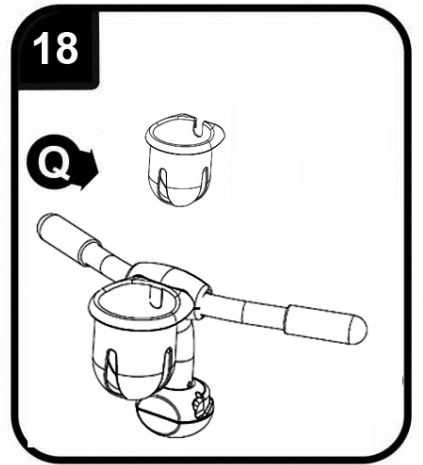
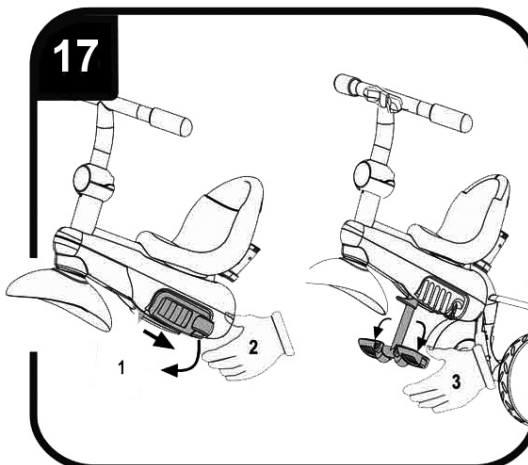
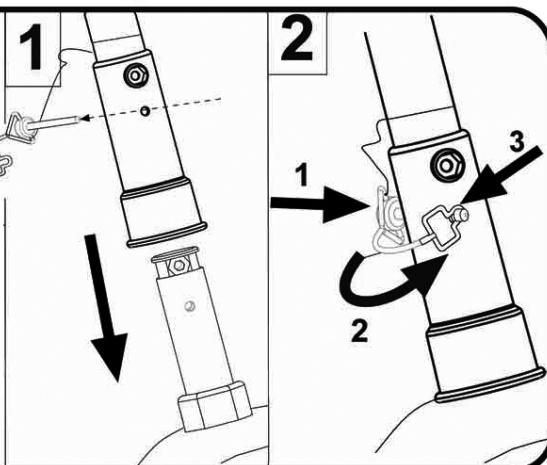
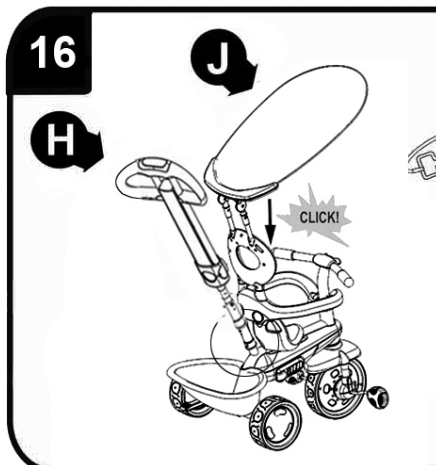
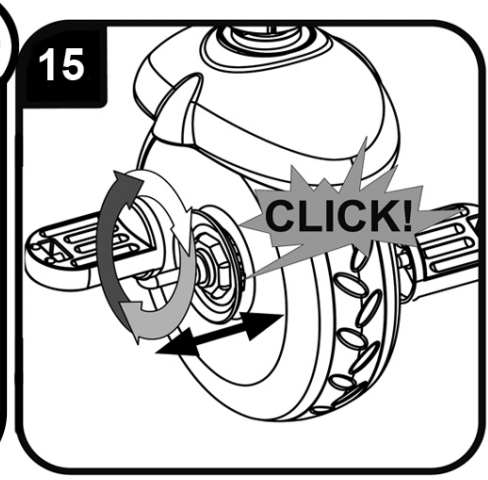
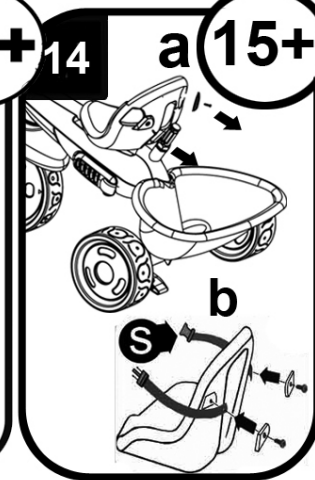
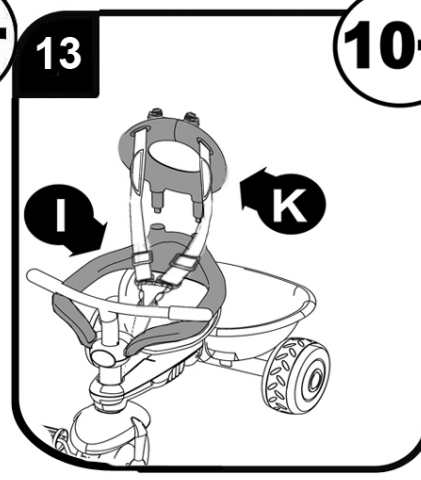
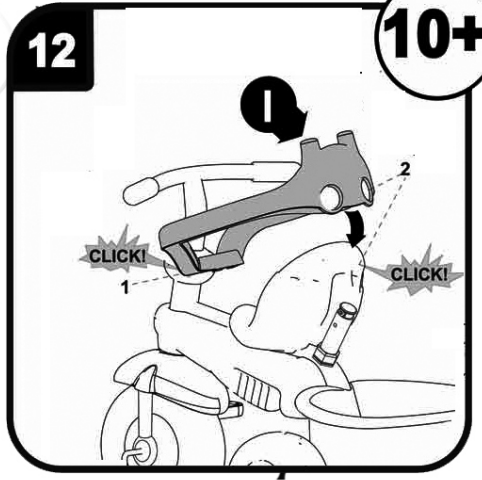
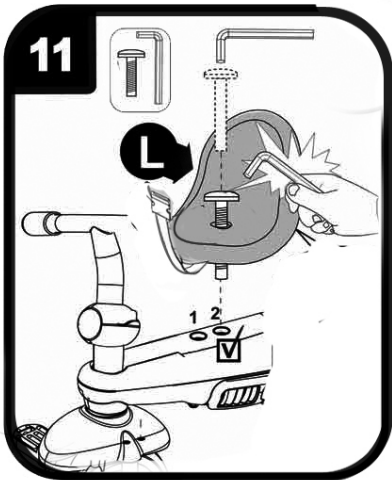
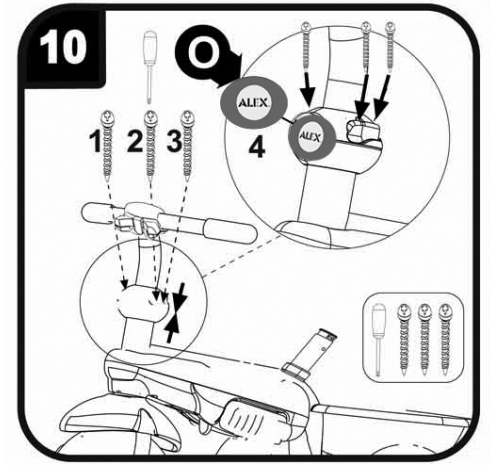
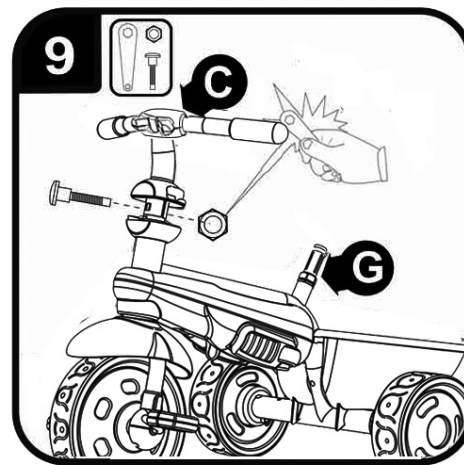
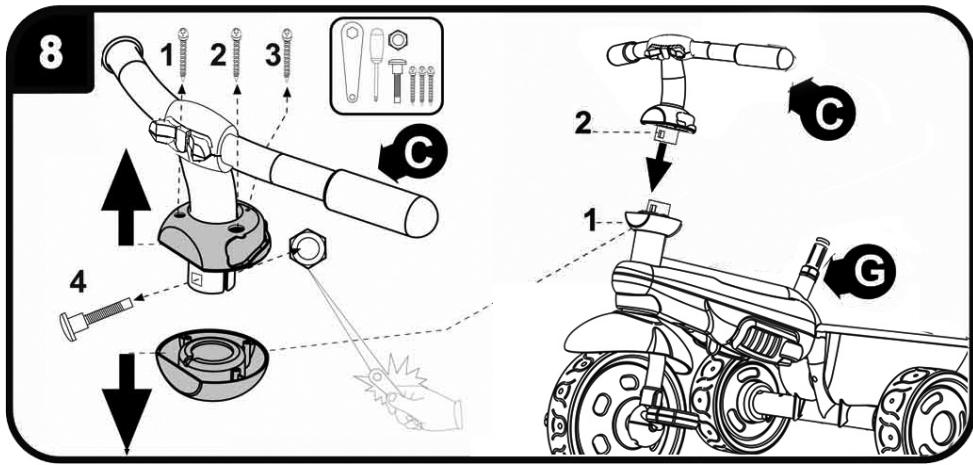


# ready set go!™





## Instructions and Warnings

1. Read these instructions carefully before assembling the product or using it for the first time. They contain important information for your safety and for the correct use and maintenance of this Smart Trike Product.
2. Keep the instructions in a safe place for information or ordering spare parts.
3. This vehicle is intended for children from 10 months and up to 50 lb / 22.7 kg.

**▲ WARNING: TO AVOID SERIOUS INJURY, continuous adult supervision required.** Ride-on toys should not be used near motor vehicles, streets, swimming pools, on or near steps, hills, roadways, or inclines. Shoes must be worn at all times. Only one rider at a time. Maximum child's weight: 50 lbs. (22.7 kg.). Prior to assembly, this package contains small parts: hardware, which is a choking hazard and may contain sharp edges and sharp points. Keep away from children until assembled. Adult assembly required.

### For the User's Safety While Using the Toy

4. This product should be used under the direct supervision of an adult at all times.
5. It is recommended that riders always wear a properly fitted helmet that complies with the US Consumer Product Safety Commission (CPSC) Standard 16CFR 1203. Protective equipment such as helmets, gloves, knee pads and elbow pads should be worn at all times whilst riding the product.
6. Only one rider should use this product at a time.
7. Keep away from fire.
8. Riding barefoot is not recommended.
9. While using the product, the user should always wear shoes.
10. This product is a toy, instruct your child how to use it correctly and draw attention to possible sources of danger. The product should be used with caution as it requires skill, to avoid falls/collisions and causing injury to a user /third party.
11. Recommended age: 10 months to 3 years.
12. Always adjust the use of the product to conditions encountered.
13. This product should be used on safe ground. It should not be used near steps, slopes, roadways, public highways or wet areas.
14. The product is an unlighted play implement. Its use in the dark is dangerous.
15. In case of a sudden and/or strong turn of the handle bar the product could be caused to tip. Danger of injuries.
16. A child trying to climb or stand on the gap between the handle bars could overbalance the toy by tipping it over.

17. Unpredicted situations may arise when children are at play, for which the manufacturer cannot be held liable for damage or injury.

## General Safety and Maintenance Warning

18. This product is for private, residential use only (no commercial or public use).
19. Do not transport objects on the toy. Excessive weight may cause a hazardous or unstable condition. Max. load of bucket 2.2 lb / 1kg.
20. The product must not be connected to other vehicles, sports or similar devices and not be driven / pulled by them. Never subject your child while on the toy to speeds exceeding walking pace!
21. When a child is seated on the product, never draw the product behind you.
22. Make sure that all locking devices are engaged.
23. This product does not possess a continuously effective brake system. Therefore, safeguard the product against rolling away when parking it.
24. Never park the toy unattended with a child on it!
25. Colors and content may vary.
26. Regular safety checks should be carried out on the product to ensure integrity of assembly, especially loose or dislocated components. Inspecting the product at regular time intervals can prevent accidents.
27. Damaged components may endanger the safety of your child or shorten the lifespan of the product. Incorrect repairs or removal of other parts may be a source of danger to the user.
28. Never use corrosive or abrasive substances to clean the toy. Never use substances which may cause pollution of the environment.
29. Please retain the original packaging for future reference.

## Assembly of the toy

30. The product should be properly assembled by an adult.
31. Carefully study the assembly instructions before beginning work.
32. Follow the exact sequence of assembly shown by the letters in the diagram.
33. Please note that manual work with tools may cause injury, take caution assembling the product.
34. Ensure that your work area is free of danger, always dispose packaging material in such way that it may not cause any harm. A child playing with a plastic bag is exposed to a risk of suffocation.
35. Do not leave any work tools lying around.
36. Bolt all the parts together loosely at first and check that they have been assembled correctly. Tighten the locknuts by hand until resistance is felt, then use a spanner to finally tighten nuts completely against resistance (locking device). Then check that all screw connections have been tightened firmly.
37. For technical reasons, we reserve the right to carry out preliminary assembly work.

**⚠ WARNING:** It may be dangerous to leave your child unattended. Use a harness as soon as your child can sit unaided. This seat is not suitable for children under 10 months. Any load attached to the handle affects the stability of the product. This product is not suitable for running or skating.

### Smart Trike Limited Warranty

38. THERE ARE NO WARRANTIES, EXPRESSED OR IMPLIED, MADE BY EITHER THE DISTRIBUTOR OR THE MANUFACTURER OF SMART TRIKE PRODUCTS, EXCEPT THE MANUFACTURER'S LIMITED WARRANTY AGAINST DEFECTS IN MATERIAL AS SET OUT BELOW:
39. This Smart Trike Limited Warranty applies to products sold through the Smart Trike Authorized Dealer Network to the original retail purchaser and authenticated by proof of purchase. This Smart Trike Limited Warranty is a manufacturer's warranty and is not changed or modified by additional warranties extended by individual retailers at the point of sale.
40. Customer inquiries regarding the product should be accompanied by photos and contact information sent via the e-mail. The company's response will be in accordance with this warranty.
41. Manufacturer warrants this product to be free from defects in material at the time of the product's tender of delivery for a period of 3 months for residential use. This Limited Warranty is not transferable and does not cover normal wear and tear (including, but not limited to, damage and wear to tires, power shocks and other non-durable parts). The liability of the manufacturer under this Limited Warranty shall not include any liability for direct, indirect, or consequential damages resulting from the defect. This Limited Warranty is void if the product is damaged by accident, unreasonable use, improper service, failure to follow instructions provided, modifications from its original state, or other causes determined not arising out of defects in material.
42. This warranty gives you specific legal rights. Should this product become defective due to material within the warranty period, contact Smart Trike customer service via the e-mail at [helpline@smart-trike.com](mailto:helpline@smart-trike.com)
43. THIS LIMITED WARRANTY IS EXPRESSLY IN LIEU OF ANY OTHER WARRANTIES, EXPRESSED OR IMPLIED, INCLUDING ANY IMPLIED WARRANTY OF MERCHANTABILITY OR FITNESS FOR A PARTICULAR PURPOSE, AND OF ANY OTHER OBLIGATIONS OF LIABILITY ON THE PART OF THE MANUFACTURER. SMART TRIKE NEITHER ASSUMES NOR AUTHORIZES ANY OTHER PERSON TO ASSUME FOR IT ANY OTHER LIABILITY IN CONNECTION WITH SUCH PRODUCTS.

### Prenez soin de lire attentivement la notice

1. Avant d'assembler ou d'utiliser pour la première fois votre produit. Elle contient des informations importantes pour votre sécurité ainsi que pour l'utilisation et l'entretien de votre produit Smart Trike.
2. Veillez à garder la notice dans un endroit sûr.
3. Ce véhicule est destiné aux enfants de 10 mois et jusqu'à 23 kg / 50 lb.

**⚠ ATTENTION:** AFIN D'ÉVITER DES DOMMAGES CORPORELS SÉRIEUX, la supervision continue d'un adulte est requise. Des jouets à roulettes ne doivent pas être utilisés près de véhicules motorisés, de rues, de piscines, sur ou près de marches, de collines, de routes ou de pentes. Il faut porter des chaussures à tous moments. Uniquement un seul utilisateur à la fois. Poids maximum de l'enfant: 23 kg. Avant l'assemblage, ce paquet comprend des petites pièces: matériel qui représente un danger d'étouffement et est a même de contenir des extrémités tranchantes et des pointes acérées. Eloigner d'enfants jusqu'à ce que le jouet soit assemblé. L'assemblage doit être fait par un adulte.

### Pour votre sécurité lors de l'utilisation du jouet

4. Les enfants doivent utiliser ce jouet sous la surveillance d'un adulte.
5. Il est recommandé que les utilisateurs portent un casque parfaitement adapté et conforme aux Standards de la Commission de Sécurité des Produits du Consommateur Américains (CPSC). Standard 16CFR 1203. Les équipements de protections tels que les casques, gants, protèges genoux, protèges tibia doivent être portés à chaque utilisation.
6. Un seul enfant à la fois.
7. Garder éloigné du feu .
8. Il est déconseillé de jouer pieds nus.
9. Pour utiliser le jouet, il est recommandé de porter des chaussures solides.
10. Ce produit est un jouet, il est important d'expliquer à votre enfant comment l'utiliser correctement et attirer son attention sur les éventuels dangers qu'il court. Ce produit, parce qu'il requiert des compétences, doit être utilisé avec attention afin d'éviter tout risque de chute ou de collision ou causer d'éventuels dommages à l'utilisateur ou un tiers.
11. Recommandé pour des enfants a partir de 10 mois jusqu'à 3 ans.
12. Toujours adapter l'utilisation du produit à l'environnement dans lequel il est utilisé.
13. Ce produit doit être utilisé sur un sol sûr, pas à proximité de marches, pentes, routes, ou

zones humides.

14. Ce jouet ne contient aucun système d'éclairage, son utilisation dans le noir est dangereuse.
15. Un changement de direction brutal avec la poignée peut faire basculer le jouet. Risques d'incidents.
16. Un enfant essayant de se tenir debout entre les 2 poignées risque de renverser le jouet.
17. Le fabricant ne peut être tenu responsable des dommages faisant suite à des situations imprévisibles.

### **Recommandations générales quant à la sécurité et l'entretien du jouet**

18. Ce produit est destiné à un usage privé (usage public ou commercial interdit).
19. Ne pas transporter d'objet avec ce jouet. Un poids excessif risque de donner lieu à une condition dangereuse ou instable. Charge maximale: 1 kg / 2.2 lb.
20. Ce produit ne doit pas être poussé par un véhicule, ni relié à ce dernier.
21. Ne tirez jamais le produit derrière vous tant que votre enfant est assis dessus.
22. Assurez vous que tous les processus de verrouillage sont enclenchés.
23. Ce produit ne possède pas de système de freinage continu, faites en sorte de bloquer les roues lorsque le jouet est à l'arrêt.
24. Ne laissez jamais le jouet sans surveillance avec un enfant dessus.
25. Les couleurs et contenus peuvent varier.
26. Il est important de vérifier régulièrement la sécurité du jouet pour s'assurer qu'aucun élément n'est perdu. Vérifier régulièrement l'état du produit permet d'éviter les accidents.
27. Des éléments endommagés peuvent mettre en péril la sécurité de l'enfant ou affecter la durée de vie du produit. Des réparations ou déplacements incorrects d'éléments du jouet peuvent être source de danger pour l'utilisateur.
28. Ne jamais utiliser de substances corrosives ou abrasives pour nettoyer le jouet. Ne jamais utiliser de substances sources de pollution pour l'environnement.
29. Merci de conserver l'emballage du produit nécessaire pour d'éventuelles références.

### **Assemblage du jouet**

30. Le produit doit être assemblé correctement par un adulte.
31. Lire attentivement la notice avant de commencer le montage du produit.
32. Suivez fidèlement les étapes de montage illustrées par des lettres dans le graphique.
33. Le travail manuel avec des outils peut causer des accidents, faites attention lors de l'assemblage du produit.
34. Assurez-vous que votre espace de travail ne présente aucun danger, disposez toujours les matériaux de façon à ce qu'ils ne causent aucun danger. Un enfant jouant avec un sac en plastique s'expose à des risques de suffocation.
35. Ne laissez aucun outil à portée des enfants.
36. Dans un premier temps, assemblez tous les éléments sans les serrer et vérifiez que tout a été assemblé correctement. Serrez les contre écrous à la main puis utilisez une clé pour serrer au maximum les écrous (dispositif de verrouillage). Enfin, vérifiez que toutes les vis ont été serrées fermement.
37. Pour des raisons techniques, nous nous réservons le droit d'effectuer des pré assemblages.

**⚠ ATTENTION:** Il peut être dangereux de laisser votre enfant sans surveillance. Utilisez un harnais de sécurité dès que votre enfant peut se redresser et s'asseoir seul. Ce siège n'est pas approprié pour les enfants de moins de 10 mois. Toute charge suspendue à la poignée compromet la stabilité du produit. Ce produit n'est pas approprié pour courir ou patiner.

### **Garantie limitée de Smart Trike**

38. Il n'y a pas de garanties, explicites ou implicites, de la part du distributeur ou du fabricant en ce qui concerne les produits Smart Trike, à l'exception de la garantie limitée du fabricant contre les défauts exposés ci-dessous:
39. Cette garantie limitée Smart Trike s'applique uniquement aux produits vendus dans les réseaux autorisés pour les clients présentant une preuve d'achat. Cette garantie limitée est une garantie du fabricant et ne peut être modifiée par aucune extension de garantie proposée par le point de vente.
40. Les réclamations concernant les produits doivent être accompagnées de photos et de coordonnées envoyés par mail. La réponse de l'entreprise se fera donc en fonction de cette garantie.
41. Le fabricant garanti que le produit ne présente aucun défaut au moment de la livraison et ce pour une durée de 3 mois pour un usage domestique. Cette garantie limitée n'est pas transférable et ne couvre pas les usures normales (incluant, mais pas limité à, dommages et usure des pneus, les chocs et autres éléments non durables). La responsabilité du fabricant sous cette garantie limitée ne doit inclure aucune responsabilité pour des dommages directs, indirects ou consécutifs résultant d'un défaut.)
42. Cette garantie limitée ne fonctionne pas si le produit est endommagé par accident, n'a pas été utilisé de façon raisonnable, service impropre, mauvais suivi des instructions données, modification de son état d'origine ou d'autres causes non liées à un défaut du matériel. Cette garantie vous donne des droits spécifiques. Si ce produit devient défectueux à cause du matériel, et ce pendant la période de garantie, contactez le service après vente de Smart Trike par e mail à l'adresse suivante: [helpline@smart-trike.com](mailto:helpline@smart-trike.com) ou téléphonez au NUMERO GRATUIT 1-866-998-7453.
43. Cette garantie limitée remplace toute autre garantie, même les garanties concernant l'utilisation du produit et son objet ainsi que toute autre responsabilité du fabricant. Smart Trike n'assume ni n'autorise aucune autre personne à se porter responsable pour ce type de produit.

15632057303