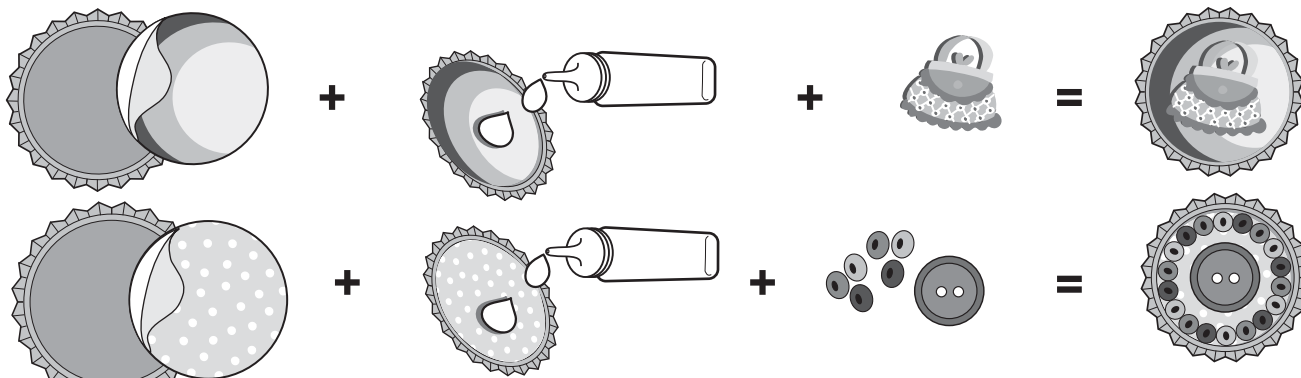
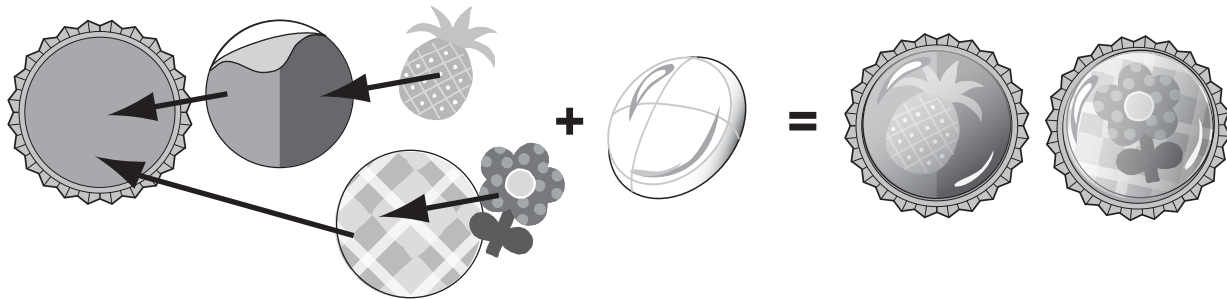
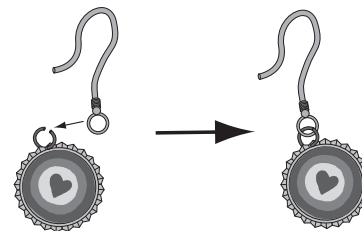
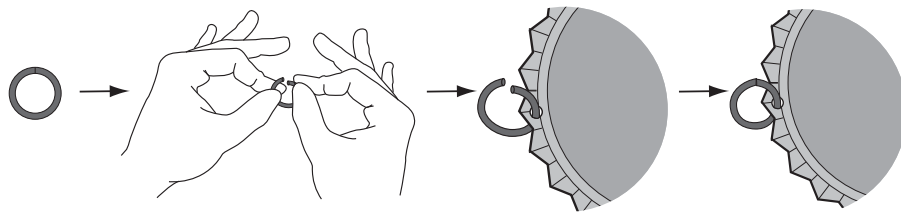


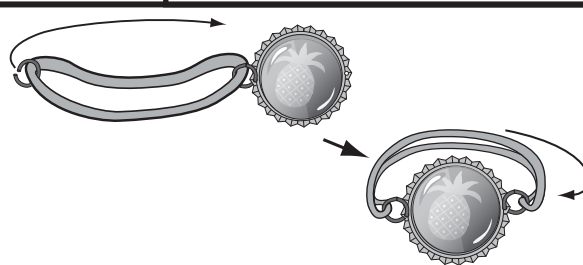
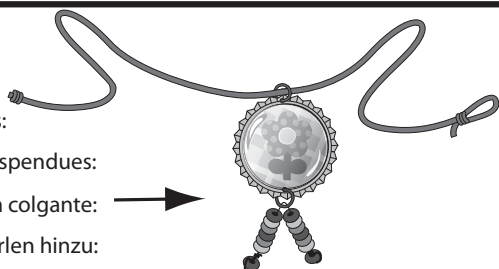
Cap it off Jewelry™



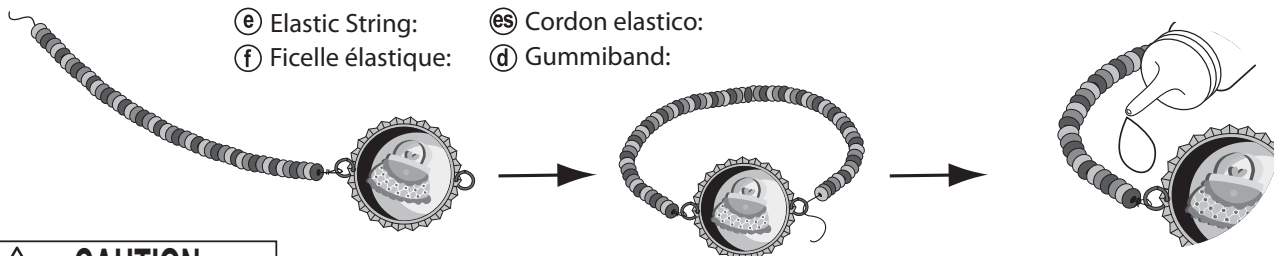
- ⓔ Add a drop of glue
- ⓕ Ajoute une goutte de colle
- Ⓢ Anuda alrededor
- ⓓ Gebe einen tropfen kleber



- ⓔ Add Dangling Beads:
- ⓕ Ajoute des perles suspendues:
- Ⓢ Adiciona una cuenta colgante:
- ⓓ Füge baumelnde Perlen hinzu:



- ⓔ Elastic String:
- ⓕ Ficelle élastique:
- Ⓢ Cordon elastico:
- ⓓ Gummiband:



CAUTION:
FUNCTIONAL SHARP POINT
Earrings included.

ATTENTION:
FONCTIONNELLE BORD
Les boucles d'oreille sont incluses.

- ⓔ Add a drop of glue to each knot.
- ⓕ Ajoute une goutte de colle à chaque noeud.
- Ⓢ Adiciona una gota de pegante a cada nudo.
- ⓓ Setze einen Tropfen Kleber auf jeden Knoten.

WARNING! Choking hazard. Contains small parts. Strangulation hazard due to long cord.

ATTENTION! Risque d'étouffement. Contient des petites pièces. Risque d'étouffement. Risque d'étranglement dû à la longue corde.

ADVERTENCIA! Peligro de asfixia. Contiene piezas pequeñas. Riesgo de ahorcamiento debido a cordón largo. **PRECAUCIÓN:** Punta Funcional Afilada. Contiene Pendientes.

ACHTUNG! Erstickungsgefahr. Enthält Kleinteile. Strangulationsgefahr durch lange Schnüre. **ACHTUNG:** Funktionsbedingte scharfe Spitze. Enthält Ohrhänge.